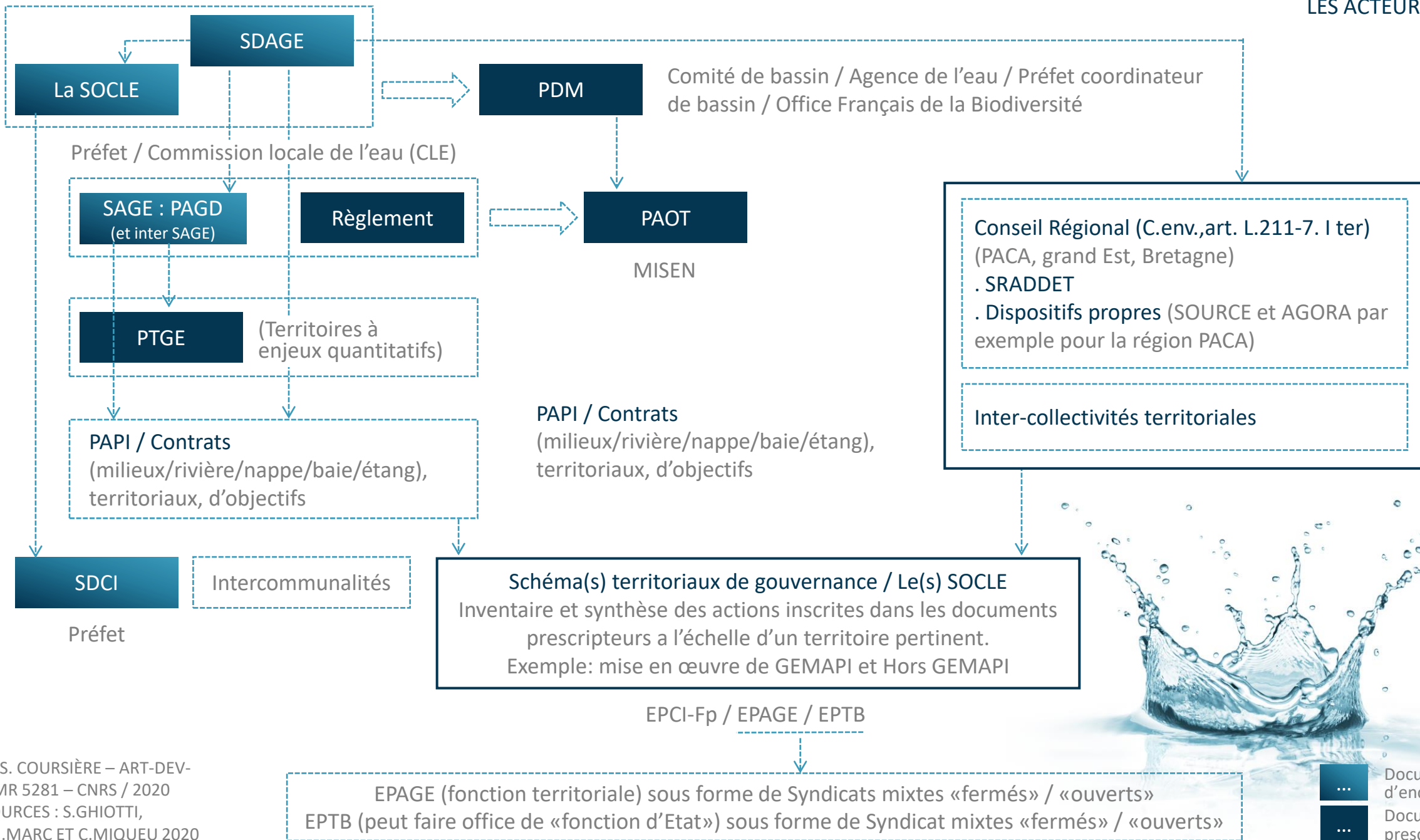




PHILIPPE MARC  
AVOCATS

SDAGE - SCHÉMAS  
DIRECTEURS  
D'AMÉNAGEMENT  
ET DE GESTION  
DES EAUX

3<sup>ème</sup> cycle de SDAGE en vigueur pour 2022-2027





## COLLECTIVITÉS TERRITORIALES



## COMITÉ DE BASSIN

## LES INSTRUMENTS SDAGE



## ÉTAT

Ministère en charge de l'Écologie

Préfet de Bassin

Services déconcentrés de l'État

Etablissements publics de l'Etat (services décentralisés de l'Etat)

DREAL (DDT(M))

Agence de l'Eau  
Office Français de la Biodiversité

Secrétariat Technique de Bassin (STB)

Préfets de département

MISEN  
DDT

Région

SRADDET

Inter-collectivités

- EPCI FP
- Syndicats mixtes (reconnus ou non reconnus EPTB ou EPAGE)

PAPI

PTGE

- Contrats
- Contrats de rivières

SDCI / Interco

Schéma(s) territoriaux de gouvernance / Le(s) SOCLE

SDAGE

PDM

La SOCLE

SAGE (CLE)  
Inter-SAGE (Inter-CLE)

PAOT

PAGD

Règlement



PHILIPPE MARC  
AVOCATS

Philippe MARC  
Avocat à la Cour  
11 Blvd. des Récollets  
Le Belvédère, 31400 Toulouse  
philippe.marc31@orange.fr